

PLAZA  
RESIDENCES

雅典   
新地标



SKYBAR  
ATHENS

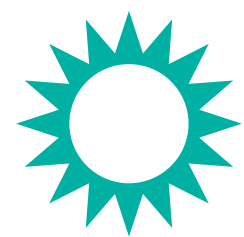




PLAZA Residences是雅典Kerameikos地区一个独特的住宅开发项目，旨在重新定义都市生活。它融合了现代建筑和以社区为中心的生活方式，准备成为雅典最具活力的社区地标。

# Athens

阳光和无限  
可能的首都



## 永恒之城



一座古老文明与创意迸发的现代大都会交相辉映的城市。这里以标志性建筑与活力街景闻名，完美融合历史底蕴与当代气息。

## 机遇和成长之都




雅典不仅是一个文化和创新中心，也是通往世界的门户。其欧洲战略要地位置确保您可轻松抵达各大城市，使之成为职场精英、莘莘学子与数字游民的理想枢纽。

## 都市活力与滨海静谧的协奏



距繁华市中心仅数分钟路程，雅典的绝美海滩完美平衡都市脉动与海岸静谧。PLAZA将您置于这座充满活力的城市的中心，在欧洲最具魅力的首都之一尽享理想生活。

# Kerameikos

文化、创造力和社区融合的地方 

## 文化场景



Technopolis是举办艺术展览、音乐会和节日的主要文化场所的所在地。以其小型剧院和另类艺术空间而闻名，是文艺爱好者的理想之地。

## 美食和夜生活



聚集了时尚咖啡馆、屋顶酒吧和地道希腊小馆。步行即可抵达夜生活胜地Gazi，既能体验传统希腊传统的meze酒吧，也能探访潮流鸡尾酒吧。

## 艺术气息



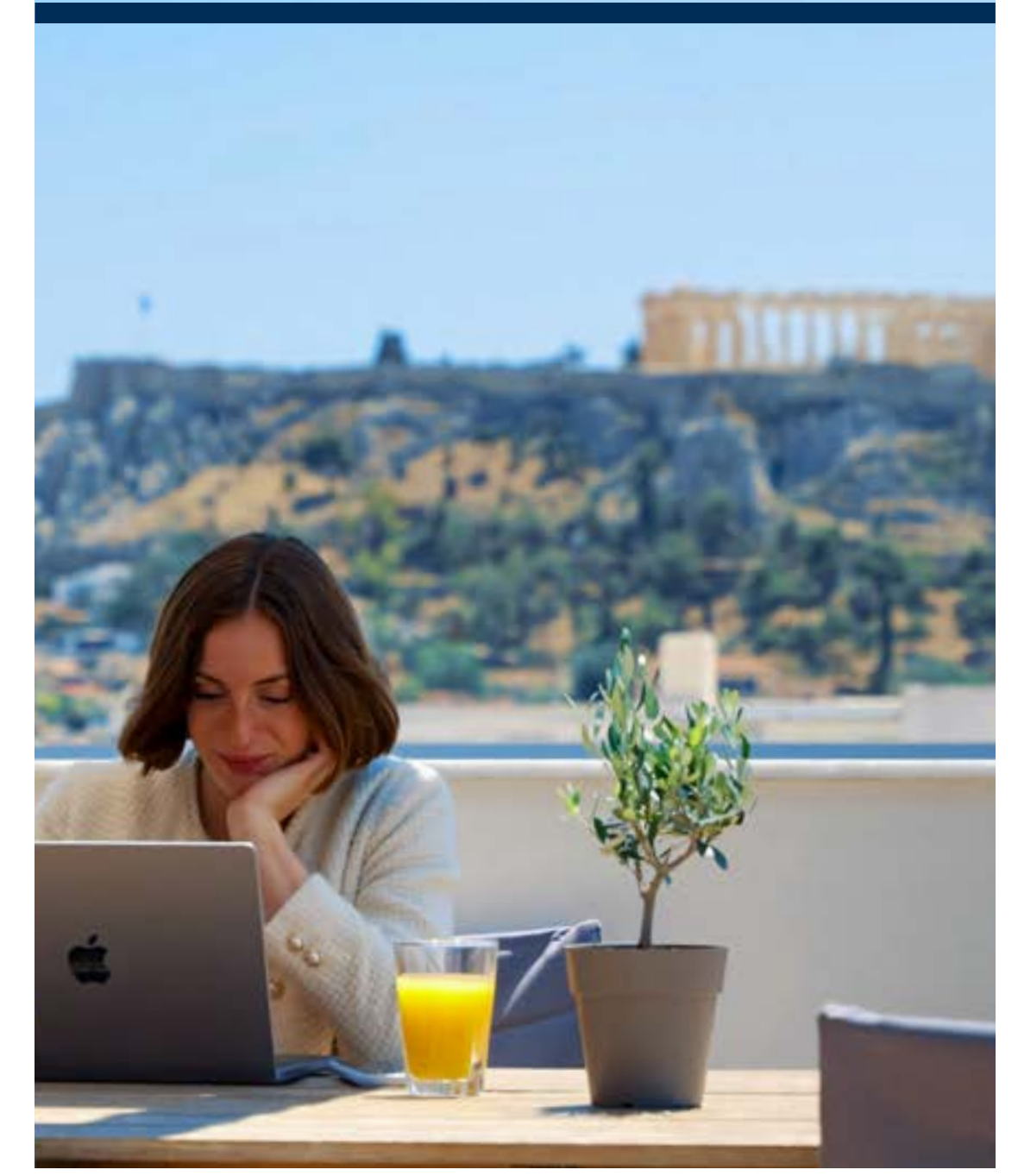
街道上充满了五颜六色的壁画和街头艺术，展示了该地区的创意活力。精品艺术画廊与工作室林立，呈现雅典当代艺术的蓬勃景象。

## 历史韵味



在项目附近，坐落着Kerameikos古公墓和博物馆，以及雅典古集市，既可追溯古典文明，又能体验现代艺术空间的创新融合。

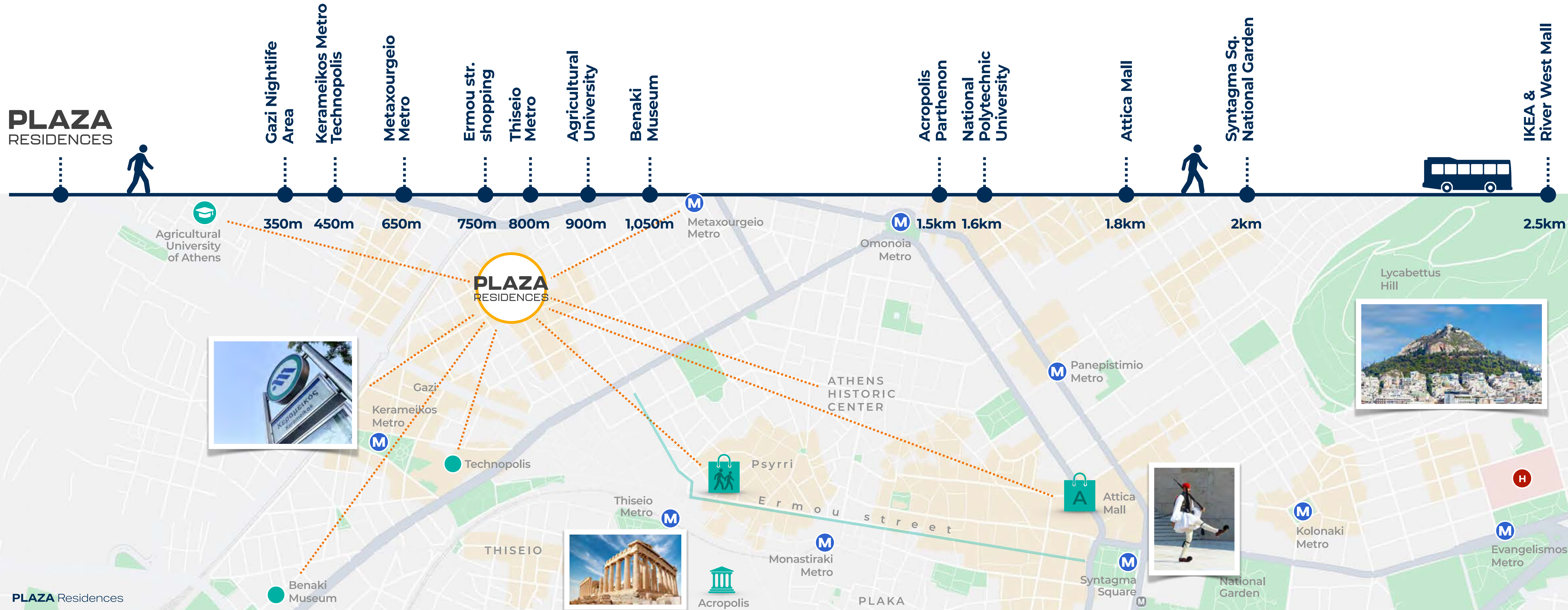
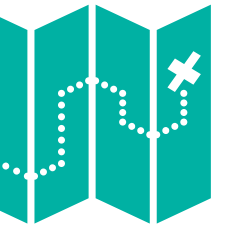
## 社区活力



吸引着年轻专业人士、艺术家和数字游民，他们在此碰撞灵感，共创充满协作精神的活力社区。

# 环境

转角即遇，雅典至美



# Kerameikos 地铁

距离Kerameikos地铁站仅450米，是贯通雅典城区的交通枢纽。  
周围环绕着一个开阔的广场和充满活力的当地风景，既为出行提供便捷，  
亦是探索社区风情的绝佳起点。

450m



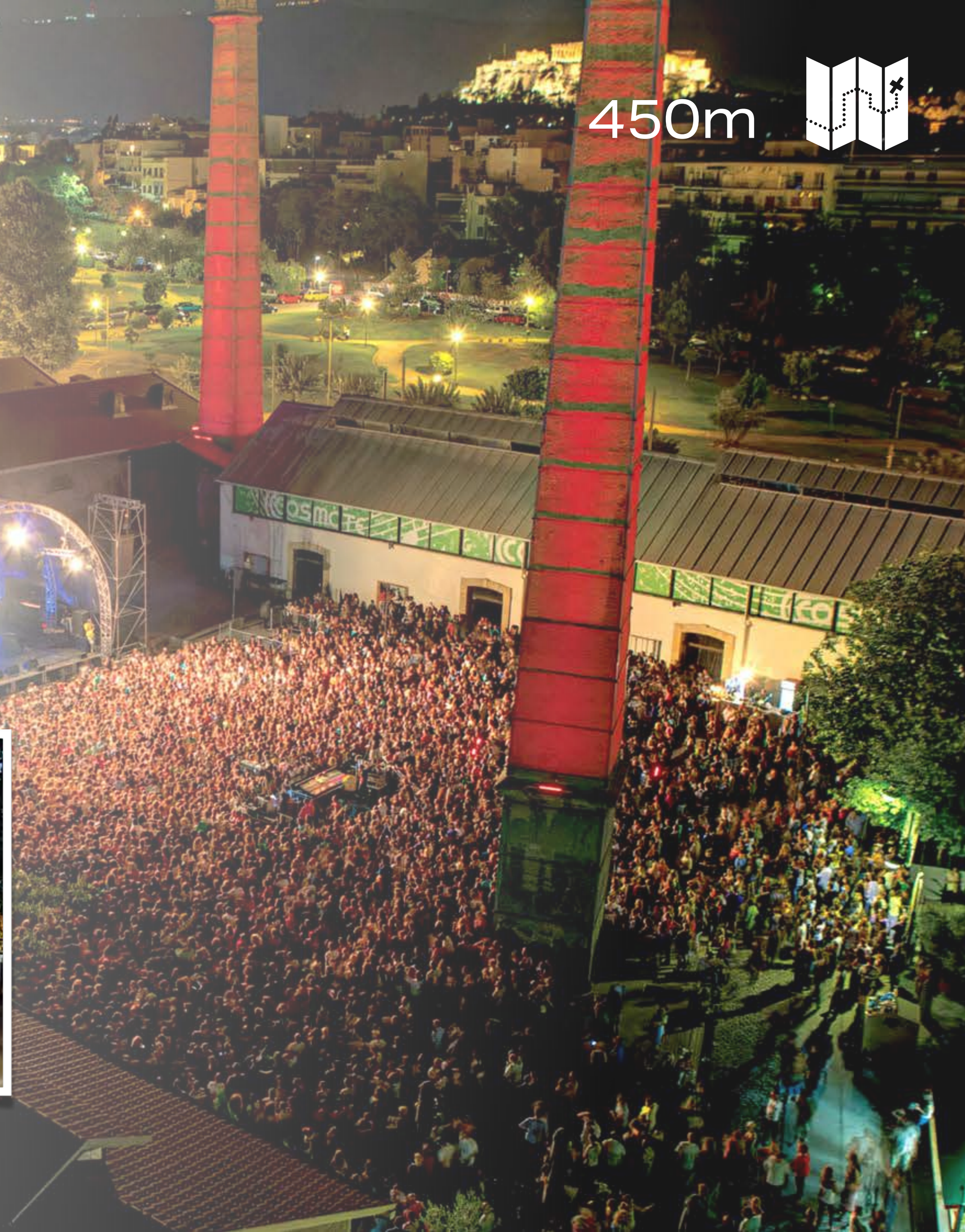
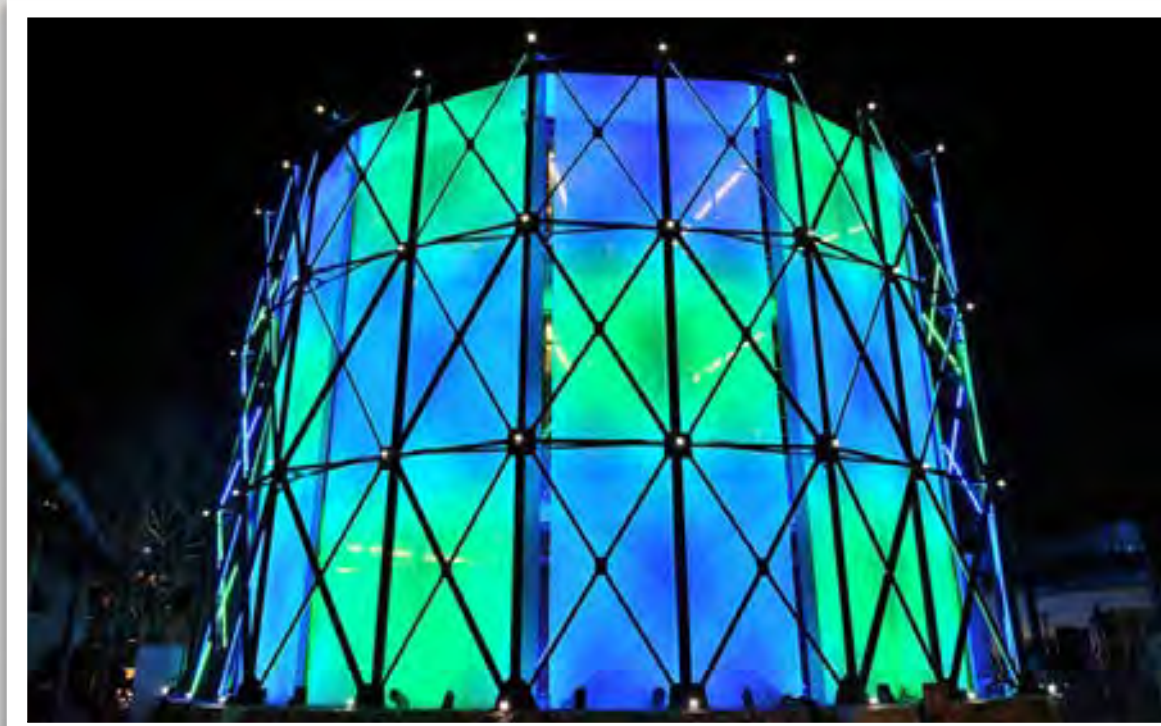
# Technopolis & Gazi

450m



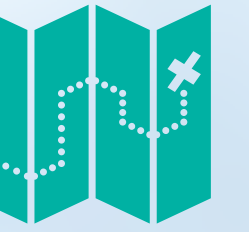
文化与夜生活  
交汇之地

Gazi地区(350米)和Technopolis(450米)构成了雅典的文化和社会中心。Technopolis是一个充满活力的工业遗址，常年办艺术展览、音乐会和节庆活动，而Gazi区热闹街道两旁都是时髦的酒吧、屋顶酒廊和传统小酒馆，成就了文化和夜生活的完美融合。



# Benaki 博物馆

1,050m



## 当代艺术的 博物馆

贝纳基当代艺术博物馆是一个设在翻新工业空间内的文化中心。它以当代艺术、设计和大型展览而闻名，拥有宽敞的画廊和360个座位的圆形剧场，使其成为这座城市现代文化表达的基石。



# 交通

轻松畅达  
雅典交通网络



入住PLAZA, 即可轻松接入雅典完善的交通系统。近在咫尺的2个综合交通网络, 直通比雷埃夫斯港和雅典国际机场, 使城市和远方皆触手可及。

**Kerameikos地铁站(M3线):450米**

步行5分钟即可到达3号线, 连接雅典的中部和郊区, 以及雅典国际机场。

**Metaxourgeio地铁站(M2号线):650米**

可换乘3号线, 提供穿越城市的无缝旅行和直达比雷埃夫斯港的路线。

**雅典中央火车站: 1公里**

雅典的火车主站, 连接区域和国际火车。

**比雷埃夫斯港: 7.5公里**

乘坐地铁3号线, 只需20分钟即可到达希腊的主要港口。

PLAZA  
RESIDENCES



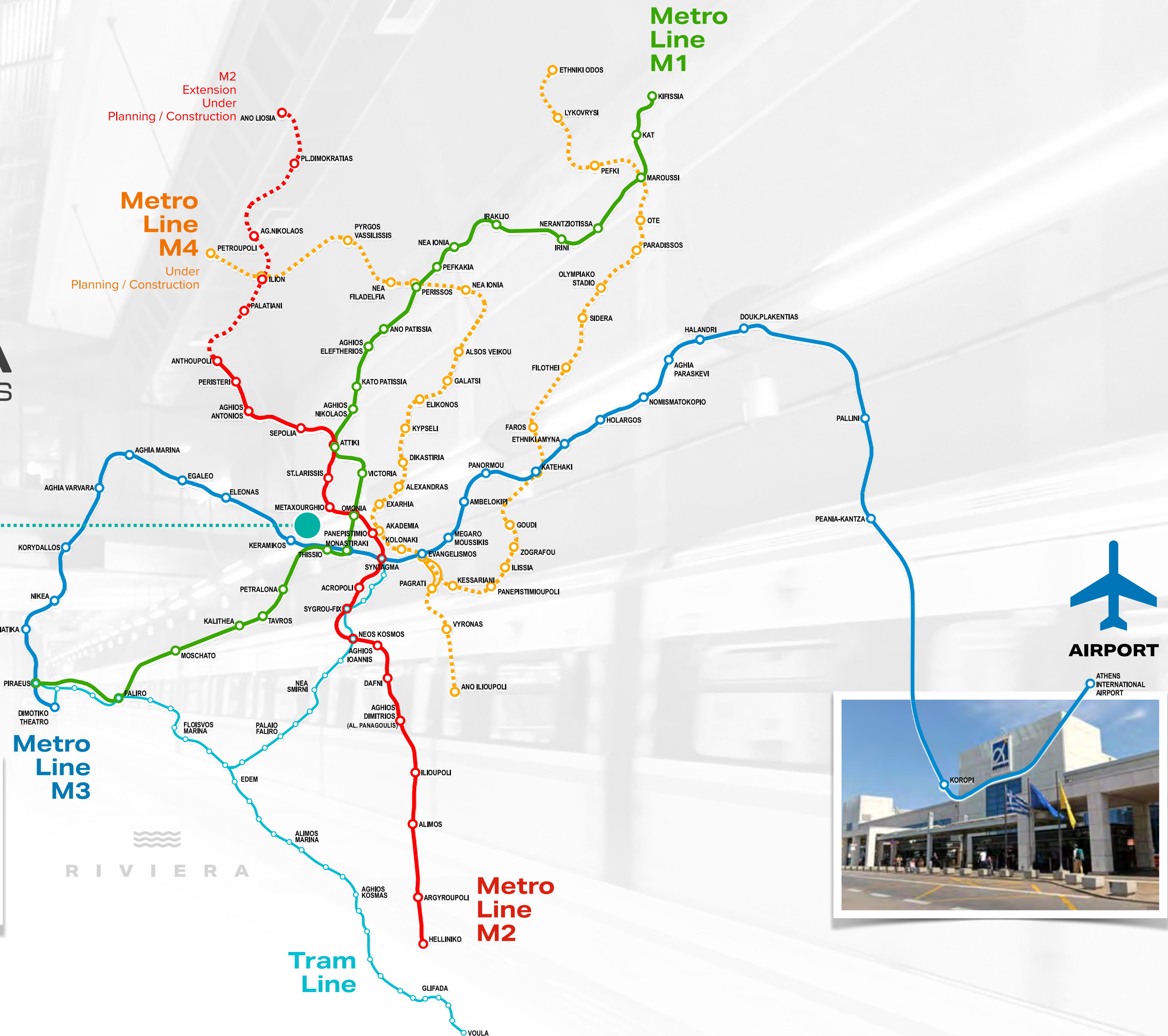
PIRAEUS  
PORT

Metro  
Line  
M3

RIVIERA

Tram  
Line

Metro  
Line  
M2



AIRPORT



# 项目概览

现代城市生活的理想之选



## 8层

从地下停车场，一楼配套设施，到5层公寓，直至可饱览壮丽景色的屋顶酒吧。

## 146套公寓

为学生、专业人士和家庭提供多样化的公寓选择。

## 32-110m<sup>2</sup>单元

公寓设计布局精巧，内饰时尚，兼顾舒适性与功能性，满足多元都市生活需求。





S

SKYBAR ATHENS





**PLAZA**  
RESIDENCES

# 一楼便利设施

PLAZA一楼精心规划了一系列便利设施，  
为日常生活带来便利、特色，和真正的社区感。



一楼便利设施

# 药房

作为PLAZA精心设计的一楼设施的一部分，项目内设药房，在现代温馨的环境中为住户提供方便的健康和保健必需品。药房是该项目支持舒适、自给自足生活的另一种方式。

24小时  
一楼便利设施

# 自助洗衣店

PLAZA的一楼设施中，项目内设洗衣店，为住户提供干净、现代化的空间，无需离开场所即可处理生活日常所需，24小时开放，让最繁忙的日程也能享受灵活便捷的服务。

24小时  
一楼便利设施

# 熟食迷你超市

PLAZA内设现场熟食迷你超市，  
旨在自然地融入住户生活节奏，始终近在咫尺。  
24小时开放，提供高质量的日常必需品和精选商品，  
完成基本设施的循环，并助力打造一个自给自足、  
互联互通的社区。

24小时  
一楼便利设施



IL MAESTRO

## 精致意大利风味完美 融合的殿堂



将意大利美食精神带入项目核心，一楼餐厅是对真正烹饪工艺的致敬。

为颂扬意大利丰富的饮食传统，餐厅菜单围绕精心挑选的本地食材和从意大利最具标志性地区进口的特色食材打造而成。

每日新鲜制作的手工意大利面，搭配色彩缤纷的开胃菜和令人陶醉的甜点，在温暖与创意平衡的空间中呈现。这一特色概念既营造熟悉感又带来非凡体验——注定成为独具魅力的正宗意大利美食目的地。

24小时  
一楼便利设施

# EQUINOX

A T H E N S

## 体育水疗俱乐部 在雅典重新定义



EQUINOX Athens带来了植根于性能、精度和风格的世界级健身体验。俱乐部专为有明确训练目标的人群设计，配备顶尖先进器材、沉浸式团体课程，以及专为力量训练、有氧锻炼和功能性训练打造的专属空间。24小时全天候开放，提供完全灵活的时间安排以适应各种生活方式。每一个细节——从灯光到布局——都体现了品牌的高端美学，打造一个形式与功能完美结合、健康成为生活方式的环境。

24小时  
一楼便利设施

# 全天候咖啡馆 招牌丹麦面包房

哥本哈根工艺，雅典之心



PLAZA的招牌全天咖啡馆将一个原创概念带入生活：  
由善名糕点厨师Nikos Strangas创建的丹麦手工面包店。  
Strangas将地中海的温暖与斯堪的纳维亚的精准工艺融合在一起。  
每日精心制作手工糕点、维也纳面包和甜点，  
这不仅仅是一家咖啡馆，更是一个即将成为城市新宠的大胆新品牌的起点。

*Nikolas  
Strangas*

倾心呈现

Nikolas Strangas

备受赞誉的哥本哈根糕点厨师。

24小时  
屋顶  
酒吧



S K Y B A R

A T H E N S



世界级鸡尾酒体验  
现登陆雅典上空

*Simone  
Caporale*

倾心呈现

Simone Caporale

著名的调酒师。

巴塞罗那世界排名第一的“Sips”酒吧的联合创始人。



SKYBAR

ATHENS

在PLAZA的屋顶上矗立着SKYBAR Athens——  
一个24小时的标志性目的地，提供雅典卫城和  
Lycabettus山的迷人全景。

它旨在提升日常生活，将时尚的现代风格与  
轻松的休闲氛围融合在一起。

酒吧的概念是由世界著名的调酒师Simone  
Caporale塑造的，Simone Caporale是巴塞罗那  
Sips Bar的联合创始人，在世界50个最佳酒吧  
名单中排名第一。

Simone以其戏剧天赋、创造力和以客人为中心的  
哲学而闻名，他为SKYBAR Athens带来了国  
际水准和大胆的愿景——使其在全球鸡尾酒吧  
版图上占据一席之地。

24小时  
屋顶  
酒吧



SKYBAR  
ATHENS

# 1F

公寓  
和工作室



房号	总面积 (平方米)	室内面积 (平方米)	阳台面积 (平方米)	户型
A-1	54m <sup>2</sup>	47m <sup>2</sup>	7m <sup>2</sup>	一居室
A-2	73m <sup>2</sup>	63m <sup>2</sup>	10m <sup>2</sup>	一居室
A-3	43m <sup>2</sup>	35m <sup>2</sup>	8m <sup>2</sup>	开间
A-4	39m <sup>2</sup>	35m <sup>2</sup>	4m <sup>2</sup>	开间
A-5	40m <sup>2</sup>	35m <sup>2</sup>	5m <sup>2</sup>	开间
A-6	40m <sup>2</sup>	35m <sup>2</sup>	5m <sup>2</sup>	开间
A-7	40m <sup>2</sup>	35m <sup>2</sup>	5m <sup>2</sup>	开间
A-8	37m <sup>2</sup>	33m <sup>2</sup>	4m <sup>2</sup>	开间
A-9	36m <sup>2</sup>	32m <sup>2</sup>	4m <sup>2</sup>	开间
A-10	36m <sup>2</sup>	32m <sup>2</sup>	4m <sup>2</sup>	开间
A-11	55m <sup>2</sup>	50m <sup>2</sup>	5m <sup>2</sup>	一居室
A-12	50m <sup>2</sup>	45m <sup>2</sup>	5m <sup>2</sup>	开间
A-13	50m <sup>2</sup>	43m <sup>2</sup>	7m <sup>2</sup>	开间
A-14	35m <sup>2</sup>	30m <sup>2</sup>	5m <sup>2</sup>	开间
A-15	35m <sup>2</sup>	30m <sup>2</sup>	5m <sup>2</sup>	开间
A-16	33m <sup>2</sup>	25m <sup>2</sup>	8m <sup>2</sup>	开间
A-17	66m <sup>2</sup>	45m <sup>2</sup>	21m <sup>2</sup>	一居室
A-18	45m <sup>2</sup>	33m <sup>2</sup>	12m <sup>2</sup>	开间
A-19	43m <sup>2</sup>	33m <sup>2</sup>	10m <sup>2</sup>	开间
A-20	44m <sup>2</sup>	34m <sup>2</sup>	10m <sup>2</sup>	开间
A-21	43m <sup>2</sup>	32m <sup>2</sup>	11m <sup>2</sup>	开间
A-22	44m <sup>2</sup>	32m <sup>2</sup>	12m <sup>2</sup>	开间
A-23	72m <sup>2</sup>	64m <sup>2</sup>	8m <sup>2</sup>	一居室
A-24	45m <sup>2</sup>	37m <sup>2</sup>	8m <sup>2</sup>	开间
A-25	35m <sup>2</sup>	30m <sup>2</sup>	5m <sup>2</sup>	开间
A-26	35m <sup>2</sup>	30m <sup>2</sup>	5m <sup>2</sup>	开间
A-27	34m <sup>2</sup>	30m <sup>2</sup>	4m <sup>2</sup>	开间
A-28	35m <sup>2</sup>	30m <sup>2</sup>	5m <sup>2</sup>	开间
A-29	40m <sup>2</sup>	35m <sup>2</sup>	5m <sup>2</sup>	开间
A-30	49m <sup>2</sup>	43m <sup>2</sup>	6m <sup>2</sup>	开间
A-31	47m <sup>2</sup>	36m <sup>2</sup>	11m <sup>2</sup>	开间
A-32	41m <sup>2</sup>	33m <sup>2</sup>	8m <sup>2</sup>	开间
A-33	42m <sup>2</sup>	33m <sup>2</sup>	9m <sup>2</sup>	开间
A-34	39m <sup>2</sup>	30m <sup>2</sup>	9m <sup>2</sup>	开间
A-35	48m <sup>2</sup>	38m <sup>2</sup>	10m <sup>2</sup>	开间



# 2F

公寓  
和工作室



房号	总面积 (平方米)	室内面积 (平方米)	阳台面积 (平方米)	户型
B-1	54m <sup>2</sup>	47m <sup>2</sup>	7m <sup>2</sup>	一居室
B-2	73m <sup>2</sup>	63m <sup>2</sup>	10m <sup>2</sup>	一居室
B-3	43m <sup>2</sup>	35m <sup>2</sup>	8m <sup>2</sup>	开间
B-4	39m <sup>2</sup>	35m <sup>2</sup>	4m <sup>2</sup>	开间
B-5	40m <sup>2</sup>	35m <sup>2</sup>	5m <sup>2</sup>	开间
B-6	40m <sup>2</sup>	35m <sup>2</sup>	5m <sup>2</sup>	开间
B-7	40m <sup>2</sup>	35m <sup>2</sup>	5m <sup>2</sup>	开间
B-8	37m <sup>2</sup>	33m <sup>2</sup>	4m <sup>2</sup>	开间
B-9	36m <sup>2</sup>	32m <sup>2</sup>	4m <sup>2</sup>	开间
B-10	36m <sup>2</sup>	32m <sup>2</sup>	4m <sup>2</sup>	开间
B-11	55m <sup>2</sup>	50m <sup>2</sup>	5m <sup>2</sup>	一居室
B-12	50m <sup>2</sup>	45m <sup>2</sup>	5m <sup>2</sup>	开间
B-13	50m <sup>2</sup>	43m <sup>2</sup>	7m <sup>2</sup>	开间
B-14	35m <sup>2</sup>	30m <sup>2</sup>	5m <sup>2</sup>	开间
B-15	35m <sup>2</sup>	30m <sup>2</sup>	5m <sup>2</sup>	开间
B-16	33m <sup>2</sup>	25m <sup>2</sup>	8m <sup>2</sup>	开间
B-17	57m <sup>2</sup>	45m <sup>2</sup>	12m <sup>2</sup>	一居室
B-18	38m <sup>2</sup>	33m <sup>2</sup>	5m <sup>2</sup>	开间
B-19	37m <sup>2</sup>	33m <sup>2</sup>	4m <sup>2</sup>	开间
B-20	38m <sup>2</sup>	34m <sup>2</sup>	4m <sup>2</sup>	开间
B-21	36m <sup>2</sup>	32m <sup>2</sup>	4m <sup>2</sup>	开间
B-22	36m <sup>2</sup>	32m <sup>2</sup>	4m <sup>2</sup>	开间
B-23	72m <sup>2</sup>	64m <sup>2</sup>	8m <sup>2</sup>	一居室
B-24	45m <sup>2</sup>	37m <sup>2</sup>	8m <sup>2</sup>	开间
B-25	35m <sup>2</sup>	30m <sup>2</sup>	5m <sup>2</sup>	开间
B-26	35m <sup>2</sup>	30m <sup>2</sup>	5m <sup>2</sup>	开间
B-27	34m <sup>2</sup>	30m <sup>2</sup>	4m <sup>2</sup>	开间
B-28	35m <sup>2</sup>	30m <sup>2</sup>	5m <sup>2</sup>	开间
B-29	40m <sup>2</sup>	35m <sup>2</sup>	5m <sup>2</sup>	开间
B-30	49m <sup>2</sup>	43m <sup>2</sup>	6m <sup>2</sup>	开间
B-31	40m <sup>2</sup>	36m <sup>2</sup>	4m <sup>2</sup>	开间
B-32	37m <sup>2</sup>	33m <sup>2</sup>	4m <sup>2</sup>	开间
B-33	37m <sup>2</sup>	33m <sup>2</sup>	4m <sup>2</sup>	开间
B-34	34m <sup>2</sup>	30m <sup>2</sup>	4m <sup>2</sup>	开间
B-35	43m <sup>2</sup>	38m <sup>2</sup>	5m <sup>2</sup>	开间



# 3F

公寓  
和工作室



房号	总面积 (平方米)	室内面积 (平方米)	阳台面积 (平方米)	户型
C-1	54m <sup>2</sup>	47m <sup>2</sup>	7m <sup>2</sup>	一居室
C-2	73m <sup>2</sup>	63m <sup>2</sup>	10m <sup>2</sup>	一居室
C-3	43m <sup>2</sup>	35m <sup>2</sup>	8m <sup>2</sup>	开间
C-4	39m <sup>2</sup>	35m <sup>2</sup>	4m <sup>2</sup>	开间
C-5	40m <sup>2</sup>	35m <sup>2</sup>	5m <sup>2</sup>	开间
C-6	40m <sup>2</sup>	35m <sup>2</sup>	5m <sup>2</sup>	开间
C-7	40m <sup>2</sup>	35m <sup>2</sup>	5m <sup>2</sup>	开间
C-8	37m <sup>2</sup>	33m <sup>2</sup>	4m <sup>2</sup>	开间
C-9	36m <sup>2</sup>	32m <sup>2</sup>	4m <sup>2</sup>	开间
C-10	36m <sup>2</sup>	32m <sup>2</sup>	4m <sup>2</sup>	开间
C-11	38m <sup>2</sup>	34m <sup>2</sup>	4m <sup>2</sup>	开间
C-12	32m <sup>2</sup>	28m <sup>2</sup>	4m <sup>2</sup>	开间
C-13	34m <sup>2</sup>	30m <sup>2</sup>	4m <sup>2</sup>	开间
C-14	50m <sup>2</sup>	43m <sup>2</sup>	7m <sup>2</sup>	开间
C-15	35m <sup>2</sup>	30m <sup>2</sup>	5m <sup>2</sup>	开间
C-16	35m <sup>2</sup>	30m <sup>2</sup>	5m <sup>2</sup>	开间
C-17	33m <sup>2</sup>	25m <sup>2</sup>	8m <sup>2</sup>	开间
C-18	57m <sup>2</sup>	45m <sup>2</sup>	12m <sup>2</sup>	开间
C-19	33m <sup>2</sup>	33m <sup>2</sup>	4m <sup>2</sup>	开间
C-20	37m <sup>2</sup>	33m <sup>2</sup>	4m <sup>2</sup>	开间
C-21	58m <sup>2</sup>	51m <sup>2</sup>	7m <sup>2</sup>	开间
C-22	34m <sup>2</sup>	30m <sup>2</sup>	4m <sup>2</sup>	开间
C-23	34m <sup>2</sup>	30m <sup>2</sup>	4m <sup>2</sup>	开间
C-24	35m <sup>2</sup>	30m <sup>2</sup>	5m <sup>2</sup>	开间
C-25	35m <sup>2</sup>	30m <sup>2</sup>	5m <sup>2</sup>	开间
C-26	76m <sup>2</sup>	50m <sup>2</sup>	26m <sup>2</sup>	一居室
C-27	37m <sup>2</sup>	32m <sup>2</sup>	5m <sup>2</sup>	开间
C-28	38m <sup>2</sup>	32m <sup>2</sup>	6m <sup>2</sup>	开间
C-29	35m <sup>2</sup>	30m <sup>2</sup>	5m <sup>2</sup>	开间
C-30	48m <sup>2</sup>	38m <sup>2</sup>	10m <sup>2</sup>	开间



# 4F

公寓  
和工作室



房号	总面积 (平方米)	室内面积 (平方米)	阳台面积 (平方米)	户型
D-1	54m <sup>2</sup>	47m <sup>2</sup>	7m <sup>2</sup>	一居室
D-2	60m <sup>2</sup>	44m <sup>2</sup>	16m <sup>2</sup>	开间
D-3	42m <sup>2</sup>	30m <sup>2</sup>	12m <sup>2</sup>	开间
D-4	42m <sup>2</sup>	30m <sup>2</sup>	12m <sup>2</sup>	开间
D-5	42m <sup>2</sup>	30m <sup>2</sup>	12m <sup>2</sup>	开间
D-6	42m <sup>2</sup>	30m <sup>2</sup>	12m <sup>2</sup>	开间
D-7	51m <sup>2</sup>	37m <sup>2</sup>	14m <sup>2</sup>	开间
D-8	69m <sup>2</sup>	61m <sup>2</sup>	8m <sup>2</sup>	一居室
D-9	41m <sup>2</sup>	37m <sup>2</sup>	4m <sup>2</sup>	开间
D-10	39m <sup>2</sup>	35m <sup>2</sup>	4m <sup>2</sup>	开间
D-11	34m <sup>2</sup>	30m <sup>2</sup>	4m <sup>2</sup>	开间
D-12	50m <sup>2</sup>	43m <sup>2</sup>	7m <sup>2</sup>	开间
D-13	35m <sup>2</sup>	30m <sup>2</sup>	5m <sup>2</sup>	开间
D-14	35m <sup>2</sup>	30m <sup>2</sup>	5m <sup>2</sup>	开间
D-15	34m <sup>2</sup>	26m <sup>2</sup>	8m <sup>2</sup>	开间
D-16	57m <sup>2</sup>	45m <sup>2</sup>	12m <sup>2</sup>	开间
D-17	37m <sup>2</sup>	33m <sup>2</sup>	4m <sup>2</sup>	开间
D-18	37m <sup>2</sup>	33m <sup>2</sup>	4m <sup>2</sup>	开间
D-19	59m <sup>2</sup>	52m <sup>2</sup>	7m <sup>2</sup>	开间
D-20	34m <sup>2</sup>	30m <sup>2</sup>	4m <sup>2</sup>	开间
D-21	34m <sup>2</sup>	30m <sup>2</sup>	4m <sup>2</sup>	开间
D-22	35m <sup>2</sup>	30m <sup>2</sup>	5m <sup>2</sup>	开间
D-23	36m <sup>2</sup>	31m <sup>2</sup>	5m <sup>2</sup>	开间
D-24	58m <sup>2</sup>	50m <sup>2</sup>	8m <sup>2</sup>	一居室
D-25	37m <sup>2</sup>	32m <sup>2</sup>	5m <sup>2</sup>	开间
D-26	37m <sup>2</sup>	32m <sup>2</sup>	5m <sup>2</sup>	开间
D-27	34m <sup>2</sup>	30m <sup>2</sup>	4m <sup>2</sup>	开间
D-28	48m <sup>2</sup>	38m <sup>2</sup>	10m <sup>2</sup>	开间



# 5F

公寓  
和工作室



房号	总面积 (平方米)	室内面积 (平方米)	阳台面积 (平方米)	户型
E-1	42m <sup>2</sup>	35m <sup>2</sup>	7m <sup>2</sup>	开间
E-2	65m <sup>2</sup>	43m <sup>2</sup>	22m <sup>2</sup>	开间
E-3	65m <sup>2</sup>	40m <sup>2</sup>	25m <sup>2</sup>	开间
E-4	65m <sup>2</sup>	40m <sup>2</sup>	25m <sup>2</sup>	开间
E-5	63m <sup>2</sup>	40m <sup>2</sup>	23m <sup>2</sup>	开间
E-6	110m <sup>2</sup>	67m <sup>2</sup>	43m <sup>2</sup>	一居室
E-7	66m <sup>2</sup>	41m <sup>2</sup>	25m <sup>2</sup>	开间
E-8	37m <sup>2</sup>	33m <sup>2</sup>	4m <sup>2</sup>	开间
E-9	38m <sup>2</sup>	34m <sup>2</sup>	4m <sup>2</sup>	开间
E-10	60m <sup>2</sup>	52m <sup>2</sup>	8m <sup>2</sup>	一居室
E-11	34m <sup>2</sup>	30m <sup>2</sup>	4m <sup>2</sup>	开间
E-12	34m <sup>2</sup>	30m <sup>2</sup>	4m <sup>2</sup>	开间
E-13	35m <sup>2</sup>	30m <sup>2</sup>	5m <sup>2</sup>	开间
E-14	36m <sup>2</sup>	31m <sup>2</sup>	5m <sup>2</sup>	开间
E-15	44m <sup>2</sup>	36m <sup>2</sup>	8m <sup>2</sup>	开间
E-16	41m <sup>2</sup>	36m <sup>2</sup>	5m <sup>2</sup>	开间
E-17	47m <sup>2</sup>	37m <sup>2</sup>	10m <sup>2</sup>	开间
E-18	50m <sup>2</sup>	40m <sup>2</sup>	10m <sup>2</sup>	开间









S  
SKYBAR  
ATHENS



SKYBAR ATHENS

Cafe

Cafe

RESTAURANT

**PLAZA**  
RESIDENCES

# 一次不容错过的 机遇

## 战略位置

PLAZA Residences靠近文化地标、地铁站和繁华的社交圈，无论是自住还是投资，都堪称不可多得的优质选址。

## 黄金机遇

PLAZA Residences与更新的希腊黄金签证法规完美契合，为寻求在希腊居留权的国际投资者提供了极具吸引力的投资途径。

## 高需求资产

工作室和一居室公寓深受租户客的青睐，包括学生、年轻专业人士和数字游民等群体。中心位置确保了稳定的租赁需求，使其成为长期回报和稳定收入的理想选择。

## 为未来而设计

前瞻设计凭借前瞻性设计、现代化配套及社区营造理念，PLAZA将持续保持吸引力，为投资者带来安全且前景广阔的投资保障。

# 建筑标准

我们致力于卓越，在所有住宅项目中仅使用高品质材料。以下是定义我们建筑和翻新的卓越标准的规格列表。



## 室外和公共区域

- ✓ 隔热外墙 (thermofacade)
- ✓ 9 厘米厚的砖砌内墙，3 层抹灰层
- ✓ 防水/隔热屋顶，采用合理排水坡度设计，确保完全畅通的排水性能
- ✓ 隔热铝窗和阳台门(EXALCO或同级优质产品)
- ✓ 三层安全玻璃栏杆 (8+8)，配有定制的铝制底座
- ✓ 定制外墙LED照明
- ✓ 带 18 个锁点的安全门 (公寓和主入口)
- ✓ 带摄像头、麦克风和RFid门禁系统，LCD屏幕对讲系统
- ✓ 液压电梯，配有自动门、4 条电话线和过充电保护装置
- ✓ 室内楼梯大理石/瓷砖
- ✓ 花园景观



# 建筑标准

我们致力于卓越，在所有住宅项目中仅使用高品质材料。以下是定义我们建筑和翻新的卓越标准的规格列表。



## 室内通用标准

- ✓ 降板天花嵌入式射灯系统
- ✓ 双层复合室内门
- ✓ 层压橡木木工板 (ac4-ac5 类)
- ✓ 阳台门窗电动百叶窗
- ✓ 阳台防滑花岗岩瓷砖地板
- ✓ 花岗岩瓷砖地板 (意大利/西班牙原产)  
顶级质量 (Calacatta 或 Carrara)
- ✓ 生态防霉内墙涂料

## 厨房

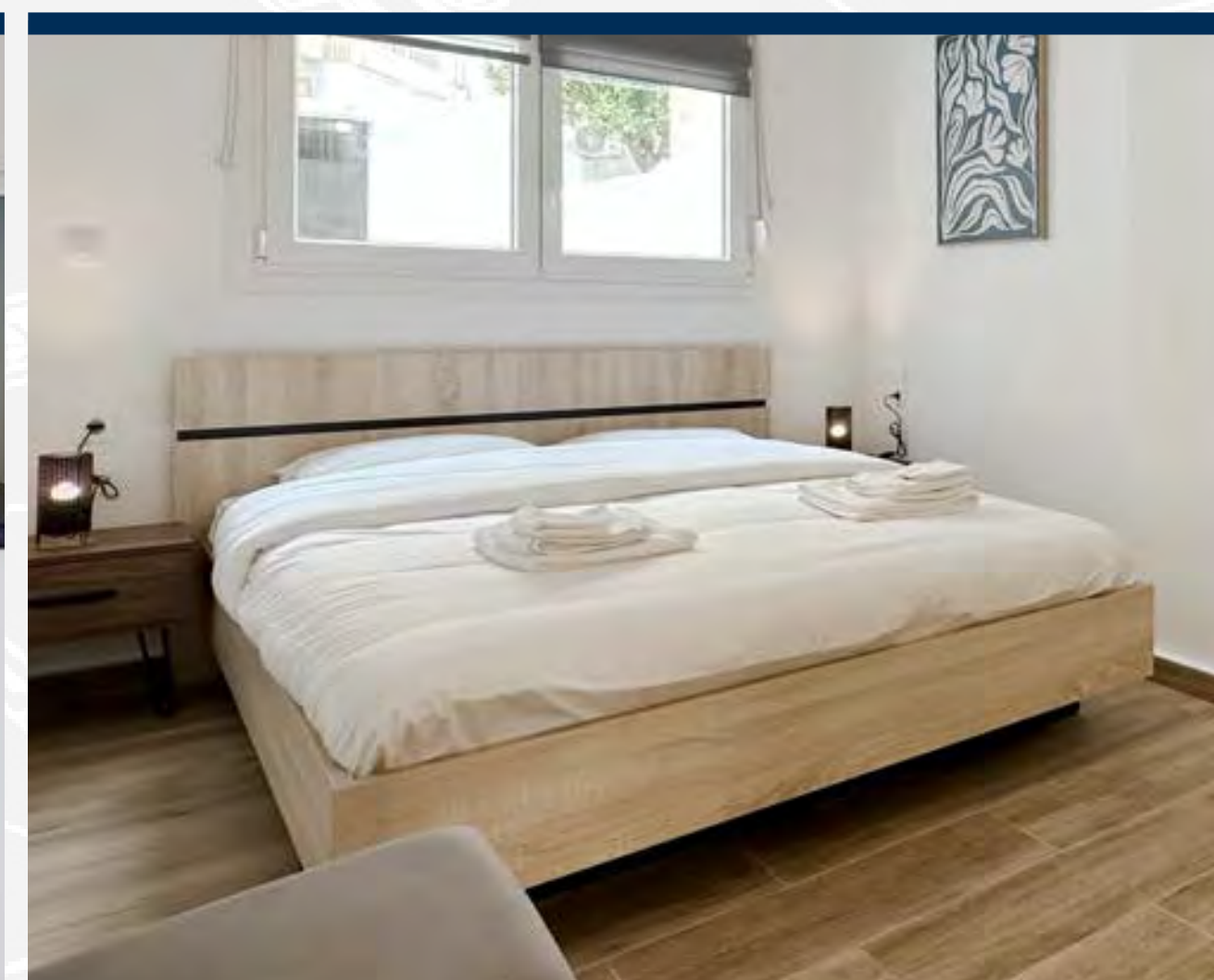
- ✓ 电木或高光厨柜
- ✓ 配有德国龙头的不锈钢水槽
- ✓ 碳过滤抽油烟机或通风设备

## 卧室

- ✓ 带有软关闭装置的电木衣柜和抽屉

## 浴室

- ✓ 意大利瓷盥洗室和洗脸盆 (皮卡迪利)
- ✓ 意大利淋浴和洗脸盆龙头 (皮卡迪利)
- ✓ 淋浴安全玻璃
- ✓ 电木或高光洗脸盆柜
- ✓ 预装太阳能热水器



# 建筑标准

我们致力于卓越，在所有住宅项目中仅使用高品质材料。以下是定义我们建筑和翻新的卓越标准的规格列表。



## 电气安装

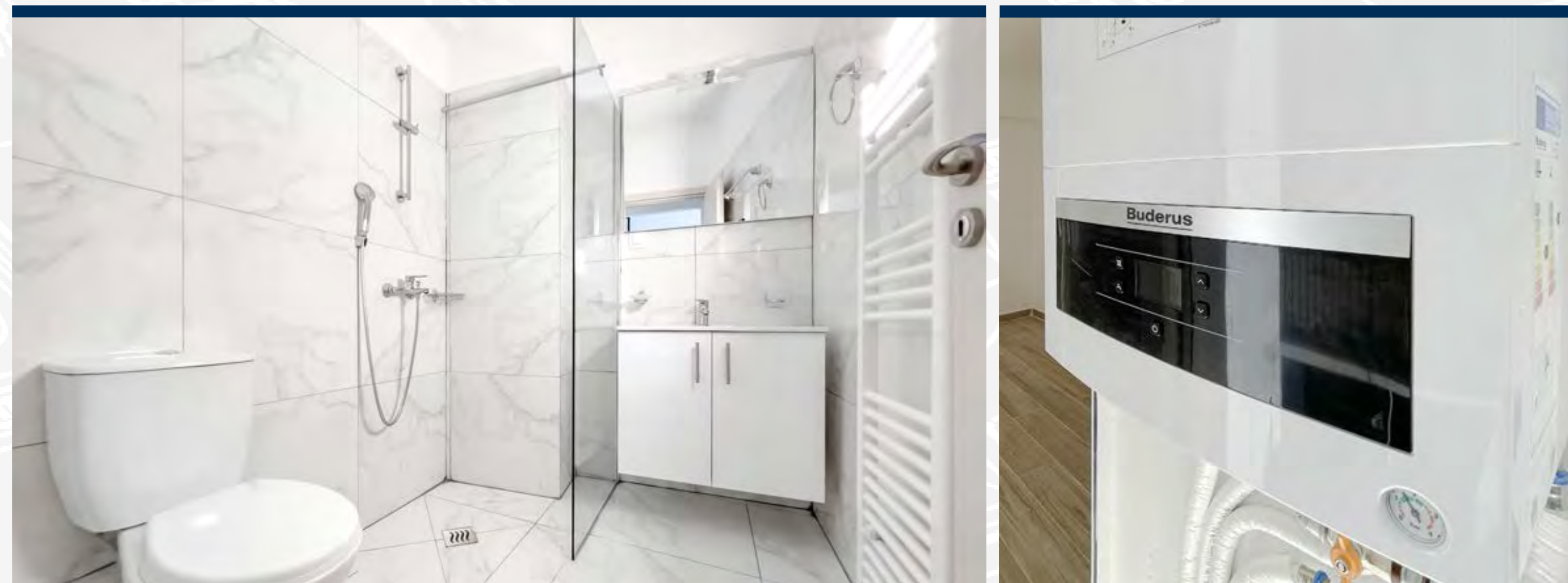
- ✓ 新配电箱(Legrand)
- ✓ 照明、插座和开关的新布线
- ✓ 厨房台面隐藏式 LED 照明
- ✓ 光纤网络安装
- ✓ 警报系统线路安装
- ✓ 法式开关和插座(Legrand)

## 管道系统

- ✓ 带集热器的多层保温水管 (F16/F20)
- ✓ 使用重型管道的下水道系统
- ✓ 重型绝缘管道的排水槽
- ✓ 阳台设有外部水龙头

## 供暖与制冷

- ✓ 自主天然气供暖 (如有可能)
- ✓ 水暖与公寓供暖相结合
- ✓ 在无法使用天然气的情况下  
可选择其他供暖方式(热泵或燃油)



PLAZA  
RESIDENCES

# 投资希腊 改变您的生活!

联系我们!

本演示文稿中包含的信息是专有的和机密信息。未经事先书面许可，不得以任何形式或任何方式复制或传输本演示文稿的任何部分。您不得更改或删除本演示文稿中的任何商标版权或其他通知。自创建此演示文稿以来，一些信息可能发生了变化。对于本演示文稿内容中的任何错误或遗漏，我们不承担任何责任或义务。3D渲染仅用于参考目的，以帮助理解布局。它们不代表实际交付的产品。关于用于促销目的的3D设计图纸的声明：作为致力于交付高质量项目的开发人员，我们努力提供视觉材料，帮助潜在买家、投资者和利益相关者更好地了解我们的愿景。3D设计图纸作为项目的概念表示，旨在展示计划的美学、功能和布局，提供预期结果的艺术印象。虽然这些视觉效果代表了项目的早期阶段，而不是最终的施工文件，但不会出现物业规模的显著偏差。开发过程涉及各种因素，包括监管要求、工程限制、材料可用性和不断变化的市场需求。因此，在整个开发阶段，设计、布局和规格可能会发生变化。我们保留在必要时修改或调整项目细节的权利，以确保合规性、质量和最佳交付。我们致力于为促销视觉效果和最终项目之间可能出现的任何差异提供明确的解释。这些3D设计图纸旨在提供愿景，而不是建筑计划，我们感谢您对发展的动态性质的理解。我们期待交付一个符合或超出您期望的项目。



SKYBAR  
ATHENS

